



Bienvenue en Pays du Roquefort

OFFICE DE TOURISME
PAYS DU ROQUEFORT

le pays du roquefort

COMMUNAUTÉ DE COMMUNES DU
SAINT-AFFRICAIN
ROQUEFORT, 7 VALONS

SOMMAIRE

Votre guide en Pays du Roquefort !

Prêt(e) à découvrir notre territoire ? Voici un aperçu de ce qui vous attend.

Présentation : Mot de bienvenue	Page 3
Situation géographique	Page 4
Accessibilité	Page 5
Bon à savoir	Page 6
Economie	Page 7 et 8
Environnement	Page 9
Habitat	Page 10
Enseignement	Page 11 à 13
Qualité de vie	Page 14 à 16
Tourisme	Page 17
Informations pratiques	Page 18



Communauté de Communes Saint-Affricain, Roquefort, 7 Vallons



*Bienvenue dans un territoire d'exception
pour écrire
le nouveau chapitre de votre vie !*

Situé au cœur du Parc Naturel Régional des Grands Causses, le Pays du Roquefort vous invite à vivre des expériences exceptionnelles et authentiques, où la nature et l'histoire se rencontrent pour créer des souvenirs inoubliables.

De l'immensité sauvage du Causse du Larzac aux Monts du Ségala, en passant par les mystérieux Avant-Causses et les terres rouges du Rougier, notre territoire offre 4 visages uniques qui vous séduiront à coup sûr. Chacun d'entre eux vous plonge dans un univers différent, riche en découvertes, où l'authenticité, la tranquillité et la beauté des paysages sont au rendez-vous.

C'est l'endroit idéal pour transformer vos rêves de voyage en réalité.

Plongez dans cet univers fascinant, explorez, savourez chaque instant et laissez-vous guider par le rythme naturel du Pays du Roquefort.

Votre nouvelle vie commence ici !



**NOUS
CONTACTER**

05 65 58 56 00

contact@roquefort-tourisme.fr

www.roquefort-tourisme.fr

SITUATION GÉOGRAPHIQUE

Le Pays du Roquefort, niché au cœur de l'Occitanie dans le sud de la France, se trouve dans le département de l'Aveyron.

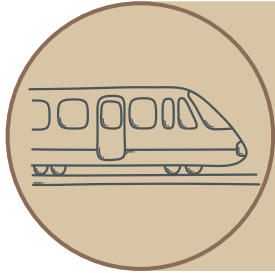
À seulement 1h30 de Montpellier et 2h de Toulouse, il est idéalement situé entre les plaines méditerranéennes et les montagnes du Massif central.

Ce territoire, membre de la Communauté de Communes Saint-Affricain, Roquefort, 7 Vallons, profite de la proximité des grandes villes tout en offrant un cadre naturel exceptionnel et préservé, entre vastes causses et vallées verdoyantes.



Commodités

ACCESSIBILITÉ



EN TRAIN

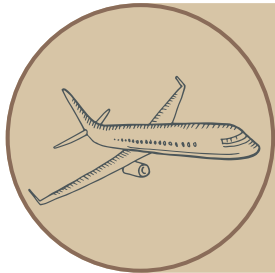
Gares

- Tournemire/Roquefort
- Saint-Rome de Cernon
- Millau
- Rodez

Depuis Paris

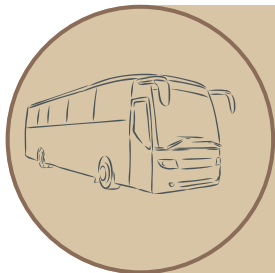
- via Rodez en train de nuit
- via Montpellier en TGV

www.sncf-connect.com



EN AVION

Aéroport Rodez - Saint-Affrique à 50 min
Aéroport Montpellier - Saint-Affrique à 1h25
Aéroport Toulouse - Saint-Affrique à 2h

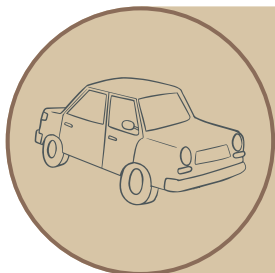


EN BUS

Lio OCCITANIE

- ligne 216 - Saint-Affrique/Rodez
- ligne 234 - Saint-Affrique/Montpellier
- ligne 720 - Albi / Millau

www.lio-occitanie.fr



EN VOITURE

A 75 / A 11

- 35 min depuis Millau
- 50 min depuis Rodez
- 1h25 depuis Montpellier
- 1h10 depuis Albi



Bon À SAVOIR

14 communes
14 000 habitants
433 km²
32 habitants / km²



Calmels-Et-Le-Viala



Coupiac



Martrin



Plaisance



Roquefort-Sur-Soulzon



Saint-Félix-De-Sorgues



Saint-Juéry



Saint-Izaire



Tournemire



Saint-Rome-De-Cernon



Versols-Lapeyre



Saint-Jean-D'Alcapiès



Saint-Affrique



Vabres-L'Abbaye

A propos de **ECONOMIE**



UN TERRITOIRE DYNAMIQUE ET INNOVANT

Le Saint-Affricain est un territoire à la fois ancré dans ses racines agropastorales et tourné vers l'avenir, avec un tissu économique dynamique et diversifié. Il comptabilise 6 034 emplois répartis dans des secteurs variés :

AGRICULTURE

8,3 % des emplois, avec 233 exploitations agricoles qui contribuent à l'identité du territoire, notamment dans la filière Roquefort et l'élevage ovin. 12 % des exploitations privilégient les circuits courts, offrant une large gamme de produits locaux : viande, légumes, fromages, miel, fruits, volailles, etc.

Le marché de plein vent de Saint-Affrique, qui attire de nombreux visiteurs chaque semaine, est un exemple parfait de cette dynamique de proximité. Parmi les 62 commerçants présents sur le marché, 54 sont producteurs locaux, dont 23 sont labellisés BIO.

INDUSTRIE / AGROALIMENTAIRE

17,9 % des emplois sont liés à l'industrie, notamment l'agroalimentaire (avec plus de 1 000 employés), un secteur clé grâce à la production du Roquefort.

Le territoire abrite également des entreprises innovantes dans des secteurs comme l'aéronautique et l'électronique, avec des entreprises phares telles que la SEFEE (Société d'Études et de Fabrications Électroniques et Électriques), qui emploie 160 personnes.

D'autres secteurs comme l'artisanat du cuir complètent ce panorama industriel.



A propos de **ECONOMIE**



COMMERCE ET SERVICES

36,8 % des emplois se trouvent dans ce secteur, qui représente un véritable moteur pour l'économie locale. Avec plus de 2 000 emplois dans les commerces et services, le territoire bénéficie d'une zone de chalandise de 28 000 habitants.

Saint-Affrique compte plus de 50 commerces, dont 600 artisans, offrant une large variété de produits et services pour les habitants et les visiteurs. L'activité commerciale est en constante évolution, portée par des projets comme "Roquefort Demain", un projet de réaménagement de la zone Roquefort, d'un montant de 12 millions d'euros, qui visent à dynamiser le tourisme et l'activité économique locale



SECTEUR PUBLIC ET SERVICES

Le secteur public représente 31,8 % des emplois, avec des effectifs importants dans l'administration, l'enseignement, la santé et l'action sociale, contribuant à la qualité de vie et à l'attractivité du territoire.

Le Saint-Affricain est également un terreau fertile pour l'innovation et l'entrepreneuriat. Il dispose d'une couveuse d'entreprises et d'un espace test agricole pour accompagner les projets agricoles, notamment le développement du maraîchage. Ces initiatives visent à soutenir la diversification économique et à offrir des opportunités aux jeunes entrepreneurs.

Avec un tel tissu économique, le Saint-Affricain est un territoire où il fait bon travailler, vivre et entreprendre. Son dynamisme, soutenu par une large gamme de secteurs d'activités, offre un cadre idéal pour ceux qui souhaitent s'installer, entreprendre ou développer leur activité professionnelle.



A propos de **ENVIRONNEMENT**

Le Saint-Affricain, au cœur du Parc Naturel Régional des Grands Causses, se distingue par une incroyable diversité de paysages : cirques, plateaux, plaines aux terres rouges et monts calcaires.

Ce cadre préservé, riche en biodiversité, allie tradition agropastorale et engagement pour un avenir durable.

Chaque action menée ici vise à concilier développement économique et respect de l'environnement.

UN TERRITOIRE RESPECTUEUX ET DURABLE

Transition Énergétique et Mobilité Verte

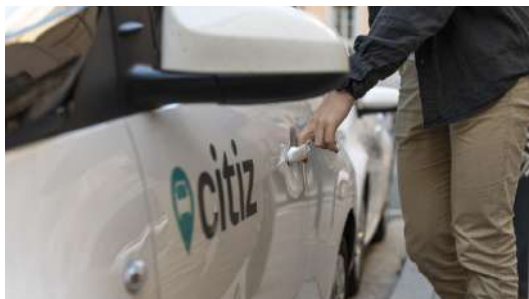
En 2023, le Saint-Affricain a lancé le plus grand réseau de chaleur bois de l'Aveyron, alimentant 1 050 logements. Le territoire investit également dans l'éclairage LED et la rénovation énergétique des bâtiments publics. Labellisé « écomobilité », il favorise des solutions comme le covoiturage, l'auto-stop organisé et les vélos électriques.

Biodiversité et Gestion Durable

Avec sa politique "Zéro Phyto" et des actions de plantation, le Saint-Affricain protège sa faune et sa flore. Le rucher pédagogique intercommunal sensibilise à la préservation des abeilles et des pollinisateurs.

Un Avenir Durable

D'ici 2030, le Saint-Affricain vise l'autonomie énergétique, en développant des filières vertes comme le photovoltaïque et le bois. Un territoire résolument tourné vers l'avenir, où la nature et l'innovation se rencontrent.



A propos de l' HABITAT

Logement - Une Offre Adaptée et de Qualité

Le Saint-Affricain veille à la qualité de son habitat, avec des programmes de rénovation (façades, accessibilité, efficacité énergétique) et de nouveaux projets immobiliers mêlant logements, commerces et services.

Un guichet unique facilite les démarches administratives liées au logement, pour un cadre de vie pratique et agréable.

Chaque année, l'habitat du territoire se transforme pour répondre aux besoins des nouveaux habitants.



Achat/Vente

Prix immobilier à Saint-Affrique (12400)

Estimations de prix "Meilleurs Agents" au 1 octobre 2024.

Appartement

- Prix m2 moyen
- 1 464 €
- de 795 € à 2 207 €

Maison

- Prix m2 moyen
- 1 653 €
- de 897 € à 2 491 €



Location

Appartement

- Loyer mensuel/m2 moyen
- 10,50 €
- de 7,10 € à 18,80 €

Maison

- Loyer mensuel/m2 moyen
- 11,40 €
- de 7,80 € à 15,10 €



A propos de l' ENSEIGNEMENT

Un Lieu pour Grandir et S'épanouir

De la crèche au Bac +3, le Saint-Affricain soutient l'éducation et le développement des jeunes à chaque étape de leur parcours.

Halte-garderies, relais d'assistantes maternelles et 7 structures de loisirs accueillent les 3-17 ans, offrant des activités périscolaires et extrascolaires en lien avec le tissu associatif local.

Pour les étudiants, des formations professionnelles et des licences accessibles en apprentissage ou en statut étudiant enrichissent l'offre éducative.

Un territoire où grandir, apprendre et s'épanouir est un vrai plaisir !

Scolarité et formation

- 15 écoles maternelles et primaires réparties sur l'ensemble du territoire.
- 2 collèges.
- 2 lycées polyvalents et 1 lycée agricole.

Etudes et enseignement supérieur

Le Saint-Affricain propose une offre d'enseignement supérieur importante, illustration d'une volonté politique forte, autour des métiers de l'énergie, de l'agriculture et de l'animation (BTS, apprentissage, formation continue...).

- Cité scolaire Jean-Jaurès
 - BTS électrotechnique.
 - BTS des métiers de l'électricité et de l'énergie (éclairage public et réseau d'énergie). Mention complémentaire : technicien en énergies renouvelables en alternance.





A propos de l' **ENSEIGNEMENT**

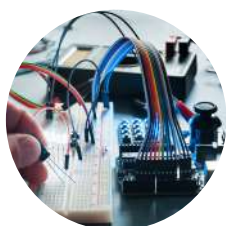
Etudes et enseignement supérieur (suite) :



- Au lycée agricole « La Cazotte »
 - BTS agricole « productions animales »
- Centre de Formation des Apprentis
 - BTS ACSE: analyse, conduite et stratégie de l'entreprise agricole
 - BTS : électronique (en partenariat avec le lycée Jean Jaurès); gestionnaire d'unités commerciales (en partenariat avec CCI Aveyron) ;
 - Technicien supérieur : transport terrestre de marchandises.



- Centre de Formation Professionnelle et de Promotion Agricole
 - BPREA : brevet professionnel responsable d'exploitation agricole : options : maraîchage bio ; polyculture / élevage ; élevage équin.
 - BP JEPS : brevet professionnel de la jeunesse, éducation populaire et sport.
 - Licence professionnelles : ovin lait ; équin et agriculture biologique.
 - Certificat de spécialisation, par apprentissage ou formation continue : ovin ; chevaux attelés.



- A l'Institut Supérieur de Formation aux Métiers de l'Énergie





A propos de l' ENSEIGNEMENT



Etudes et enseignement supérieur (suite) :

- The Village – EMA-TA

Formez-vous aux métiers de l'animation et de l'événementiel dans une école innovante ! Avec des formations pratiques et immersives, The Village vous prépare à des carrières passionnantes : créateur d'ambiances, coach anim', technicien son et lumière. Un lieu où créativité et expertise se rencontrent !



- Campus Connecté

Poursuivez vos études à distance avec le Campus Connecté du Saint-Affricain, en partenariat avec l'INU Champollion. Que vous soyez étudiant ou en reconversion, profitez d'un espace de travail moderne, d'équipements performants et d'un accompagnement personnalisé, le tout dans une structure labellisée par l'État.



Que vous soyez bachelier, étudiant, ou en activité, intégrez le Campus Connecté, c'est mettre toutes les chances de votre côté !



A propos de la **QUALITÉ DE VIE**

Santé - Des Soins de Proximité à de Qualité

Le territoire est bien équipé en matière de santé : le Centre Hospitalier Émile Borel de Saint-Affrique offre une large gamme de services (urgences, maternité, gériatrie...).

Les maisons médicales et un réseau de professionnels (10 médecins, 28 infirmier(e)s, 18 kinésithérapeutes, 5 pharmacies) assurent une prise en charge de qualité. Avec 3 EHPAD, des services d'aide à domicile et une maternité labellisée « Amis des bébés », l'accès aux soins est facilité et bienveillant.



Sport - Un Terrain de Jeu Sans Limites

Amateurs de nature et d'aventure, préparez-vous à vous surpasser ! Le territoire compte plus de 710 km de sentiers balisés pour les randonnées et trails, 35 circuits VTT cumulant plus de 780 km, 10 itinéraires cyclo et 2 parcours gravel, faisant de cette région un véritable paradis pour les activités de plein air. Pour les plus téméraires, le Parc Naturel Régional des Grands Causses propose parapente, canyoning, escalade, spéléologie, canoë-kayak...



Le Parc Naturel Régional des Grands Causses est un terrain de jeu idéal pour les activités pleine nature, et le Festival Natural Games attire chaque année les amateurs de sensations fortes. Avec des infrastructures modernes (bassin nautique, centre équestre, tennis, dojo, skate-park, pumptrack, ...) et des événements trail comme l'Hivernale des Templiers, le Fest'Trail Causses & Rougier, l'offre sportive est riche et variée, pour tous les niveaux !





A propos de la QUALITÉ DE VIE

Culture - L'Inspiration au Cœur du Pays du Roquefort



Le Pays du Roquefort vibre au rythme de la culture ! Avec des lieux emblématiques comme le Tribunal des Arts, le Petit Carré d'Art et la Maison de l'Éducation Populaire, chaque coin de rue est une invitation à la créativité.

Le Saint-Izaire Blues Festival, le Mesclazik, et de nombreux événements vous garantissent un calendrier riche. Découvrez aussi la médiathèque intercommunale, un conservatoire de musique, et près de 110 associations actives, sans oublier des événements comme l'Open International d'Échecs ou les Rendez-vous Jardiniers de Vabres-l'Abbaye.

Un véritable terreau d'initiatives locales et internationales pour les passionnés de culture !



Patrimoine - Voyagez à Travers le Temps

Le patrimoine du Pays du Roquefort est une véritable porte ouverte sur le passé.

Explorez des lieux fascinants comme l'Évêché de Vabres et sa cathédrale, le Château de Saint-Izaire et son musée de l'Archerie, ou encore le Château de Coupiac, idéal pour les visites en famille.

Ne manquez pas les Musicales du château de Mézac ou suivez les traces des Hospitaliers entre l'église romane de Saint-Martin à Plaisance, le château de Versols et les vestiges médiévaux de Saint-Caprazy.

Ici, chaque monument raconte une histoire, et chaque pierre porte un souvenir du passé.



A propos de la **QUALITÉ DE VIE**



Télétravail-Coworking : Flexibilité et Connectivité

Le Saint-Affricain est parfaitement équipé pour le télétravail. Le territoire est entièrement fibré, et des espaces de coworking adaptés (Vabres-l'Abbaye, Saint-Affrique, Coupiac) vous permettent de travailler en toute sérénité.

Des salles de visioconférence modernes et des bureaux privés sont disponibles pour les professionnels en déplacement.

Télétravail, visioconférence et espaces partagés : tout est conçu pour une vie professionnelle flexible et connectée.



Solidarité - Un Soutien à Chaque Étape de la Vie

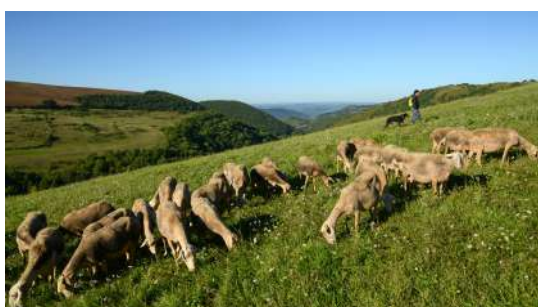
La solidarité est au cœur du Saint-Affricain. Le CCAS, les services de portage de repas, et un réseau de transport à la demande garantissent l'accompagnement de tous, quel que soit l'âge.

La Maison France Services et le Centre Social aident à résoudre les démarches administratives, assurent le lien social intergénérationnel, tandis que la Mission Locale et le Réseau Info Jeunes soutiennent l'insertion des jeunes.

Des structures adaptées pour un quotidien serein et un territoire solidaire à chaque étape de la vie.



A propos de **TOURISME**



HÉBERGEMENTS

- 5 Hôtels et 1 résidence hôtelière
- 73 gîtes ruraux et meublés de tourisme
- 14 Chambres d'hôtes
- 4 Campings

RESTAURATION

39 Restaurants : cuisine traditionnelle et de terroir, cuisine du monde, mais aussi de la restauration rapide.

UN PATRIMOINE NATUREL, CULTUREL ET GASTRONOMIQUE

- Agropastoralisme : Un territoire en partie inscrit dans le périmètre du Patrimoine mondial de l'UNESCO.
- Un foisonnement de villages de caractère, de châteaux, d'églises romanes
- Un patrimoine industriel et des savoir-faire : le patrimoine hydraulique, les Caves de Roquefort, la filière du cuir
- Des paysages remarquables (Causses, Avant-Causses, Monts, Rougiers ...)

A bientôt

DANS VOTRE NOUVEAU CHEZ VOUS !

Prêt(e) à relever de nouveaux défis et à donner un coup de boost à votre vie ?

Le Pays du Roquefort combine tout : un cadre naturel exceptionnel, un tissu économique dynamique, et une communauté d'entrepreneurs prêts à vous accueillir.

Ici, l'équilibre parfait entre qualité de vie et opportunités professionnelles vous attend.

Faites le grand saut, votre avenir commence ici !



Office de Tourisme
Pays du Roquefort

05 65 58 56 00

contact@roquefort-tourisme.fr

www.roquefort-tourisme.fr